



PONTIFICIA
UNIVERSIDAD
CATÓLICA
DE CHILE



*Un proyecto de colaboración interinstitucional
durante la pandemia.*

Por Max Riquelme
Periodista
Máster en Comunicación y Educación

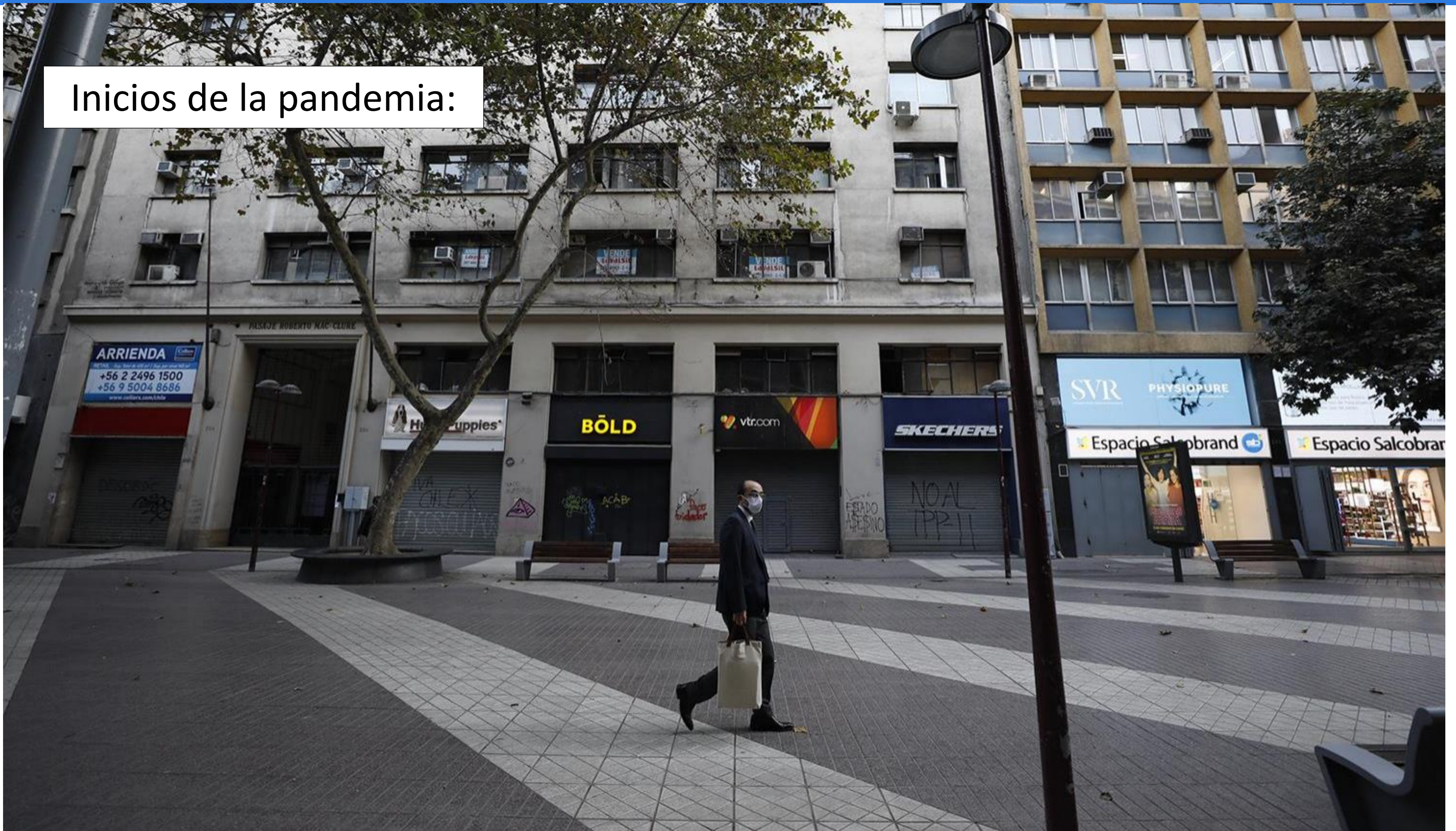
Dirección de Comunicaciones

Vicerrectoría de Comunicaciones y
Extensión Cultural

Antes del 2020:



Inicios de la pandemia:





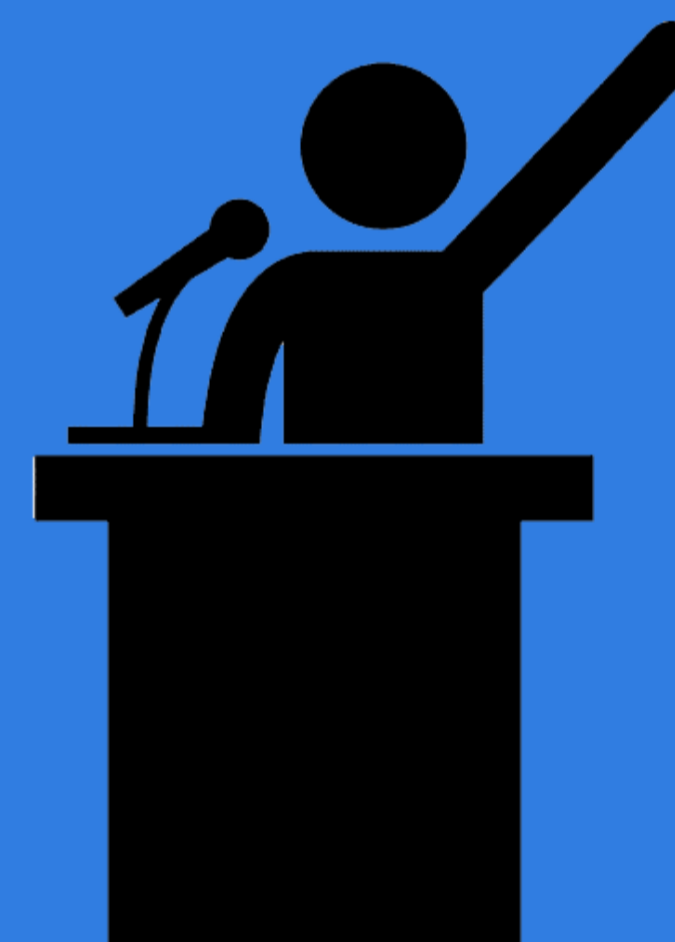
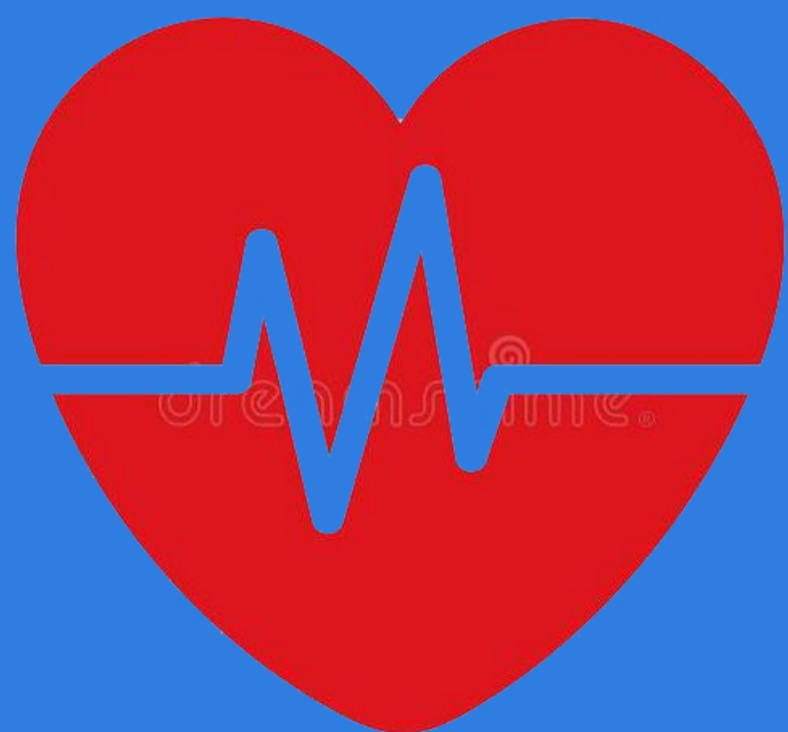
PONTIFICIA
UNIVERSIDAD
CATÓLICA
DE CHILE



UNIVERSIDAD
DE CHILE



Universidad
de Concepción



¿Qué hacemos?



Liderada por la **Pontificia Universidad Católica de Chile, la Universidad de Chile y la Universidad de Concepción**, fue una iniciativa que preparó **informes semanales con análisis y datos relevantes para monitorear la pandemia en el país**. Todo esto con información proporcionada a través de un convenio con el **Ministerio de Salud y el Ministerio de Ciencia, Tecnología, Conocimiento e Innovación**.

Más de 20 investigadores e investigadoras.

Cerca de 15 profesionales de las comunicaciones y gestión de datos.

Metodología

La metodología utilizada en la plataforma ICOVID Chile contempla descripción de indicadores, definición de umbrales y evidencia comparada para las cuatro dimensiones propuestas por las investigadoras e investigadores.



Dinámica de contagios

En el seguimiento de una epidemia existen dos aspectos muy importantes a considerar: La cantidad de personas enfermas o infectadas, que se denomina carga, y la transmisión. Ambos aspectos determinan la evolución en el tiempo de la epidemia y son fundamentales para establecer las medidas a seguir cuando no existen vacunas disponibles.



Testeo

La capacidad de testeo permite identificar nuevos casos de personas con COVID-19 en Chile. Los indicadores que a continuación se presentan deben ser interpretados considerando el grupo de indicadores completo. La interpretación correcta dependerá de las condiciones de aplicación de los test (por ejemplo: tasa por habitante, testeo solo a sintomáticos y coberturas homogéneas en una zona determinada) y de las condiciones globales en el desarrollo de la epidemia.



Trazabilidad y Aislamiento

La trazabilidad permite identificar de manera continua a las personas que tuvieron contacto con un caso confirmado con el objetivo de detener la transmisión de COVID-19. Si una persona da positivo, se ubican sus contactos y aquellos que fueron estrechos deben realizar cuarentena supervisada por 14 días. Detectar oportunamente los casos y aislarlos, así como identificar los contactos y garantizar que no interactúen con otros es fundamental para la contención de nuevos brotes.



Capacidad Hospitalaria

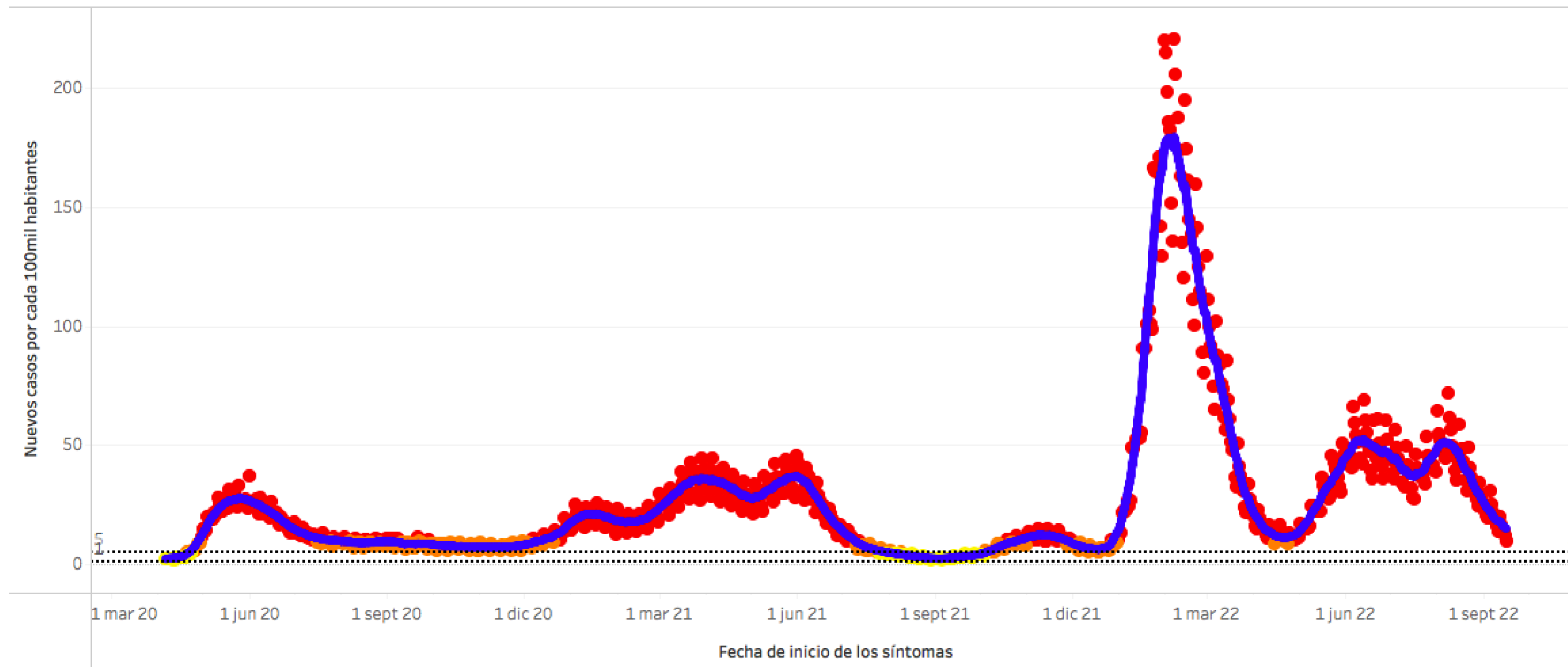
El seguimiento de la capacidad hospitalaria permite a las y los funcionarios de salud pública evaluar la capacidad del sistema de atención médica para tratar casos severos de COVID-19. Un indicador que usualmente se utiliza para monitorear la carga del sistema es el porcentaje de camas UCI disponibles en una zona geográfica analizada. Complementariamente se recomienda monitorear el número de pacientes en ventilación mecánica que no se encuentran en camas UCI como una forma de hacer uso eficiente de

Carga Nacional

Iniciamos con más de 150 mil visitas al sitio y superamos las 20 mil mensuales durante el 2021.

Fecha 6/4/2020 16/9/2022

Indicador de carga

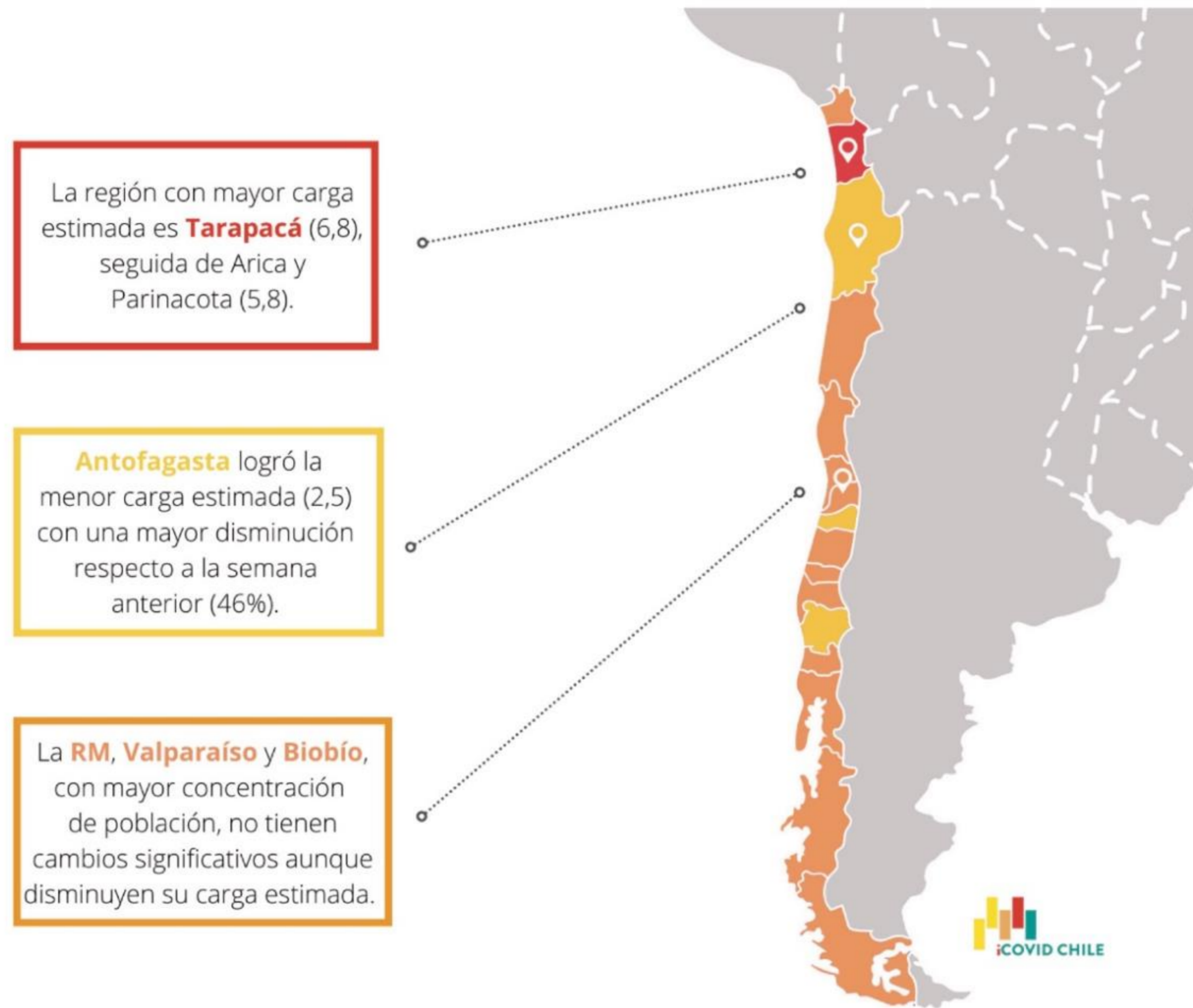


*línea azul = mediana móvil de 7 días

+ a b | e a u

← → ↻ ⌂ ↵

¿Cómo está Chile en la actualidad frente a la pandemia?



Tres académicos y académicas diferentes elaboraban el informe, el que luego era revisado por otros tres académicos y académicas.

La idea era GENERAR UN INFORME LO MÁS CERTERO Y FIEL POSIBLE.

DIMENSIÓN 4: CAPACIDAD HOSPITALARIA

Al igual que en otros países, este ha sido uno de los aspectos más duramente exigidos durante este período de pandemia y uno de los indicadores clave y más limitantes para guiar la necesidad de instaurar medidas poblacionales de confinamiento. Con una disposición inicial de aproximadamente 1.200 camas críticas en el sistema público-privado, y con una tasa de ocupación histórica de 80%, las autoridades optaron por una estrategia integrada de administración de camas críticas a nivel nacional, lo que significó el traslado de pacientes entre regiones en casos de necesidad, y una integración de los sistemas público y privado.

Esta última medida fue excepcional y nunca antes se había implementado en el pasado sanitario chileno. Junto a esto, ambos sistemas habilitaron nuevas camas y equipos de ventilación, tanto invasiva como no invasiva, lo que permitió aumentar más de cuatro veces la capacidad nacional original y mostrar resultados preliminares de letalidad intrahospitalaria muy favorables en el contexto internacional.

Tres períodos claves

Cuando se observa la curva epidémica (casos/día) desde sus inicios, se la puede dividir en tres períodos: 1) una primera epidemia concentrada principalmente en la Región Metropolitana, desde marzo de





2 1 1 2 3 4 5 6 7 8 9 10 11 12 13 14 15 16 17 18



Nuevo informe ICOVID Chile:

Especialistas confirman que Chile enfrenta el más alto aumento de nuevos casos en toda la pandemia

- Según el nuevo reporte, el indicador de carga de nuevos casos a nivel nacional se triplicó, pasando de 8,68 a 24,82 casos por 100 mil habitantes, convirtiéndose en la tasa de crecimiento más alta registrada por ICOVID Chile durante toda la pandemia.
- Además, sobre la transmisión, el valor de R , que mide el número de personas que contagia cada persona infectada en promedio, subió de 1,14 a 1,64 a nivel nacional, registrando también su mayor valor durante la pandemia.

Santiago, sábado 15 de enero.- El equipo ICOVID Chile, iniciativa liderada por la Universidad de Chile, la Pontificia Universidad Católica de Chile y la Universidad de Concepción, presentó su informe número 70 con análisis y datos de las dimensiones propuestas para monitorear la pandemia en el país, con información obtenida hasta el sábado 8 de enero de 2022, proporcionada a través de un convenio con el Ministerio de Salud y el Ministerio de Ciencia, Tecnología, Conocimiento e Innovación.

Según el nuevo informe, el indicador de carga de personas infectadas, que mide el promedio de nuevos casos diarios de la última semana por cada 100 mil habitantes, llegó en la última semana a 24,82 a nivel nacional, comparado con el 8,68 de la semana anterior. "Los valores anteriores indican que los nuevos casos prácticamente se triplicaron durante la última semana. Es la tasa de crecimiento semanal más alta registrada en las estadísticas que ha recogido ICOVID durante toda la pandemia (estas comienzan el 2 de abril de 2020)", se lee en el reporte.



Universidad Católica
@ucatolica

Nuevo informe **#iCovidChile**: El sistema hospitalario no resiste un fin de semana largo con alta movilidad 🚫 Así lo explican especialistas @ucatolica @uchile y @udeconcepcion frente a situación del **#COVID19** en el país. Conoce el informe aquí: bit.ly/2PJ0cr0
#QuedateEnCasa 🏠

Translate Tweet

El escenario es preocupante y el sistema hospitalario podría no resistir las consecuencias del aumento de **movilidad** de este **fin de semana largo**. El llamado es a **quedarse en la casa**.
01 de abril 2021

JORGE PÉREZ
Doctor en Ciencias de la Computación y académico de la Universidad de Chile

iCOVID CHILE
icovidchile.cl

0:03 | 7.8K views
Universidad de Chile • Pontificia Universidad Católica de Chile • Universidad de Concepción

12:07 PM · Apr 1, 2021 · Twitter Web App

Más de 80 mil personas alcanzadas con cuatro publicaciones en Twitter. En Instagram se superaron las 50 mil.

Universidad de Concepción
90.352 seguidores
1 semana · 🌐 [+ Seguir](#)

#iCovidChile: La ocupación hospitalaria llega a niveles críticos, con una ocupación de camas UCI que alcanza 94,8% a nivel general, con 67,2% de ocupación por pacientes Covid.

ICOVID: persiste alza de casos mientras el país se encuentra al borde de una crisis hospitalaria
noticias.udec.cl · 4 min de lectura

🔄 📷 🗨️ 44 · 1 comentario

Más de 30 mil personas alcanzadas en Facebook. Superando las 8 mil impresiones en LinkedIn.



ICOVID Chile surge del trabajo de la U. de Chile, la UC y la U. de Concepción, tras convenio con el Minsal: Plataforma creada por universidades muestra indicadores que llaman a mantener la cautela

Equipo multidisciplinario generó metodologías que permiten corregir el rezago que afectaba los datos conocidos hasta ahora. La trazabilidad emerge como desafío clave, pues aún no supera el 30%.



Efecto desconfiamento en la RM y día de la madre: Informe ICOVID ratifica “preocupantes alzas” de contagios y advierte “frágil escenario epidemiológico”

por El Mostrador | 20 mayo, 2021



CASACOSTANERA

JARDÍN DE FLORES
25 AL 28 DE MAY

LATERCERA VOLVO Flores de Oca

emol Nacional

Santiago: Viernes 28 de mayo del 2021 | Actualizado 11:13

Noticias Economía Deportes Espectáculos Tendencias Autos Servicios

Buscar Comunidad

Informe iCovid alerta por un "rebrote" y un "incremento de ocupación UCI" que llega al 93,2%

La ocupación de camas críticas se encuentra en valores superiores a 90% en ocho regiones y un nivel de 95,8% en la Región Metropolitana.

27 de Mayo de 2021 | 20:30 | Redactado por Daniela Toro, Emol.

SECCIONES CNN CHILE EN VIVO

CORONAVIRUS CRISIS SANITARIA 13.05.2021 / 16:06

ICOVID: Situación sigue siendo crítica, pero hay una “sostenida tendencia a la baja”

El reporte fue elaborado con datos obtenidos hasta el sábado 8 de mayo. Señala que desde hace dos semanas se observa una disminución en la cantidad de pacientes COVID en camas UCI, aunque los expertos hacen un llamado a reforzar la cobertura de la vacunación.



DESTACAMOS

Mónica Rincón disputa voto a voto el cetro de Reina del Año en los Copihue de Oro

Aprovecha

SECCIONES NOTICIAS NOTICIEROS COMPLETOS

bodog EN VIVO ¡Llegó a Chile la ruleta en vivo en español! ¡JUGAR AHORA!

CORONAVIRUS CRISIS SANITARIA 27.05.2021 / 17:23

ICOVID: “Informe de esta semana confirma un rebrote y un aumento de nuevos casos”

El estudio advierte sobre un aumento específico en la ocupación de camas UCI en grupos menores de 50 años y mayores de 70 años. Los expertos también sostienen que el diagnóstico está siendo insuficiente para detectar toda la circulación viral.

DESTACAMOS

Copihue de Oro: A 24 horas del "cierra de urnas", CHV Noticias pelea el cetro a Mejor Noticiero

Más de 2.600 apariciones en prensa nacional y regional. Incluye diarios, canales de televisión, radios, portales, etc.



Desde las comunicaciones, recibimos un reconocimiento por parte del gobierno y la comunidad científica.

Principales alcances

1. Se potenció el trabajo multidisciplinario y colaborativo entre universidades.

1. Se enfatizó en el compromiso público de las instituciones educativas.

1. Se buscó educar y apoyar a la ciudadanía.

1. Se le otorgó un mayor valor a las comunicaciones, al conocimiento científico y a los investigadores e investigadoras.

Puedes conocer más del proyecto
en www.icovidchile.cl

¡GRACIAS TOTALES!